



ZUBEHOER

Für medifa
OP-Tische



we care.

Inhalt

Das vorliegende Prospekt gibt einen Überblick über das gesamte Zubehörprogramm für medifa OP-Tisch-Systeme. Neben den ergänzenden Erweiterungszubehören für die OP-Tisch-Serien 5000 BASIC, 5000, 6000 und 7000 finden Sie Zubehör für nahezu jeden medizinischen Anwendungsbereich.

medifa 5000 BASIC

- 501010
- 501020



medifa 6000

- 601120
- 601700
- 601820



medifa 5000

- 501130
- 501135
- 503220
- 503225
- 504220
- 504225
- 504320
- 504325
- 505220
- 505225
- 505320
- 505325



medifa 7000

- 700100
- 700200
- 700300



Zubehör für medifa 5000 BASIC	04
Zubehör für medifa 5000 und 6000	09
Zubehör für medifa 7000	18
Allgemeine Zubehöre	27
Kopflagerung	37
Armlagerung	42
Beinlagerung	45
Neurochirurgie	52
Orthopädie und Traumatologie	54
Lagerungshilfen	62

Zubehör für medifa 5000 BASIC



Kopfplatte

- Einfache Verstellung mittels Gasdruckfeder
- An- und Abkopplung an Rückenplatte
- Strahlendurchlässig
- Polster abnehmbar

Art.-Nr. 61148

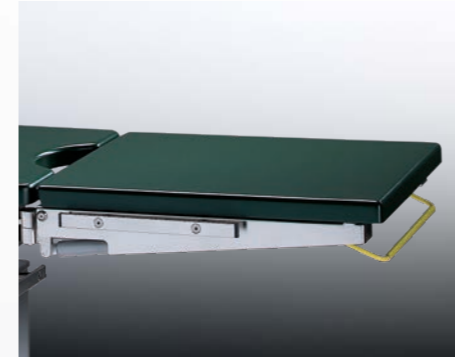
L x B: 290 x 500 mm

Verstellwinkel: +45° / -45°

Polster: PUR, H = 40 mm

Elektrisch ableitfähig

Passend für: 501010, 501020



Einteilige Beinplatte

- Einfache Verstellung mittels Gasdruckfeder
- An- und Abkopplung an Beckenteil
- Strahlendurchlässig
- Polster abnehmbar

Art.-Nr. 61628

L x B: 620 x 540 mm

Verstellwinkel: +20° / -90°

Polster: PUR, H = 40 mm

Elektrisch ableitfähig

Passend für: 501010, 501020



Kopfkalotte

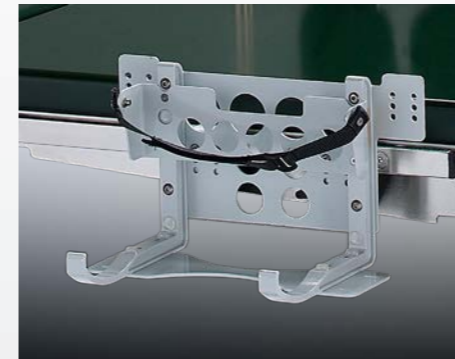
- Einteilig
- Verstellbar über Kugelgelenk

Art.-Nr. 61149

Polster: PUR

Elektrisch ableitfähig

Passend für: 501010, 501020

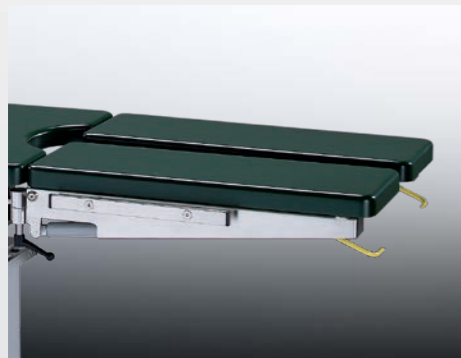


Halterung

- Für Beatmungseinheit „Oxylog“

Art.-Nr. 61091

Passt an Führungsschiene (EU)



Geteilte Beinplatten

- Einfache Verstellung mittels Gasdruckfeder
- An- und Abkopplung an Beckenteil
- Schwenkbar
- Strahlendurchlässig
- Polster abnehmbar
- Paar

Art.-Nr. 61618

L x B: jede 660 x 250 mm

Verstellwinkel: +20° / -90°

Polster: PUR, H = 40 mm

Elektrisch ableitfähig

Passend für: 501010, 501020



Halterung

- Zum Einhängen von Sauerstoffflaschen (2-3 l)

Art.-Nr. 61090

Passt an Führungsschiene (EU)

Zubehör für medifa 5000 BASIC



Ablagekorb

- Zur Befestigung am Sockel des OP-Tisches
- Inkl. Befestigung

Art.-Nr. 61093

Passend für: 501010, 501020

Material: Edelstahl



Standfüße

- Zum sicheren Stand des OP-Tisches
- Bodenausgleich durch höhenverstellbare Nivellierfüße (4 Stück)
- Nicht nachrüstbar!

Art.-Nr. 61094

Passend für: 501010, 501020

Material: Edelstahl



Kassettenschieber

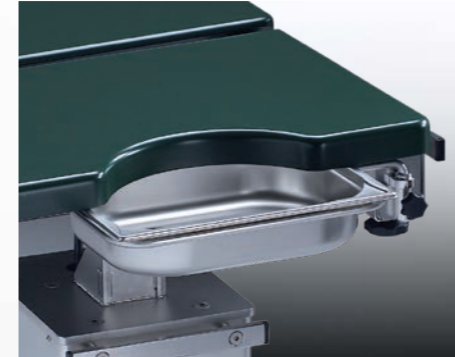
- Zum Einschoben von Röntgenkassetten
- Ausziehbare Teleskopstange

Art.-Nr. 61645

L x B x H: 485 x 410 x 16 mm

Material: Edelstahl

Passend für: 501010, 501020



Instrumentenablageschale

- Schwenkbar

Instrumentenablageschale mit Abfluss und Schlauch

- Schwenkbar

Art.-Nr. 61088

L x B x H: 325 x 265 x 65 mm

Material: Edelstahl

Passend für: 501010, 501020

Art.-Nr. 61089

L x B x H: 325 x 265 x 65 mm

Material: Edelstahl

Passend für: 501010, 501020



Transportbox

- Zum sicheren Transport des OP-Tisches

Lieferbar auf Anfrage!

Art.-Nr. 61095

L x B x H: 1200 x 800 x 952 mm

Material: Aluminium

Passend für: 501010, 501020

Zubehör für medifa 5000 BASIC



Zubehörwagen

- Für die Zentrale Lagerung von Zubehören
- Fünf Einschübe zur Aufnahme von Polsterelementen
- Fünf Führungsschienen (25 x 10 mm) zur Aufnahme von Zubehören
- Ein Ablagefach für die Lagerung kleinerer Zubehöre

Art.-Nr. 341045

L x B x H: 765 x 700 x 1670 mm

Vier Leichtlauf-Doppellenkrollen (zwei mit Feststellbremse)

Material: Edelstahl

Zubehör medifa 5000 und 6000



Kopfplatte

- Einfache Verstellung mittels Gasdruckfeder
- An- und Abkopplung an Rückenplatte
- Strahlendurchlässig
- Alternativ auch mit viskoelastischem Komfort-Polster, H= 80 mm erhältlich (Art.-Nr. 61144SF)

Art.-Nr. 61144

L x B: 285 x 495 mm

Verstellwinkel: +45° / -45°

Polster: PUR, H = 60 mm

Elektrisch ableitfähig

Passend für: Alle Modelle der Serien 5000 und 6000



Kopfplatte

- Einfache Verstellung mittels Gasdruckfeder
- Zusätzliche Neigung durch Doppelgelenk
- An- und Abkopplung an Rückenplatte
- Strahlendurchlässig
- Alternativ auch mit viskoelastischem Komfort-Polster, H= 80 mm erhältlich (Art.-Nr. 61146SF)

Art.-Nr. 61146

L x B: 285 x 495 mm

Verstellwinkel: +45° / -45°

Polster: PUR, H = 60 mm

Elektrisch ableitfähig

Passend für: Alle Modelle der Serien 5000 und 6000



Kleine Kopfplatte

- Einfache Verstellung mittels Gasdruckfeder
- An- und Abkopplung an Rückenplatte
- Strahlendurchlässig
- Alternativ auch mit viskoelastischem Komfort-Polster, H= 80 mm erhältlich (Art.-Nr. 61143SF)

Art.-Nr. 61143

L x B: 230 x 230 mm

Verstellwinkel: +45° / -45°

Polster: PUR, H = 60 mm

Elektrisch ableitfähig

Passend für: Alle Modelle der Serien 5000 und 6000

Zubehör für medifa 5000 und 6000



Obere Rückenplatte

- An- und Abkopplung an Rückenplatte
- Strahlendurchlässig
- Integrierte Führungsschienen (EU)
- Alternativ auch mit viskoelastischem Komfort-Polster, H= 80 mm erhältlich (Art.-Nr. 61250SF)

Art.-Nr. 61250

Polster: PUR, H = 60 mm

Elektrisch ableitfähig

Passend für: 601700, 601820



Körperbrücke

- Ausfahrbar mittels Handkurbel
- Nicht nachrüstbar!

Art.-Nr. 61655

Polster: PUR, H = 60 mm

Elektrisch ableitfähig

Passend für: Alle Modelle der Serie 5000 und 601120



Dreigeteilte Rückenplatte

- Einfacher Zugang zum Schulterbereich durch drei abnehmbare Segmente
- An- und Abkopplung am Beckenteil (Reverse-Mode)
- Einfache Verstellung mittels Gasdruckfeder
- Inkl. Kopfplatte
- Alternativ auch mit viskoelastischem Komfort-Polster, H= 80 mm erhältlich (Art.-Nr. 61385SF)

Art.-Nr. 61385

L x B: je Segment 315 x 170 mm

Polster: PUR, H = 60 mm

Elektrisch ableitfähig

Passend für: Alle Modelle der Serie 5000 und 601120



Dreigeteilte Rückenplatte

- Einfacher Zugang zum Schulterbereich durch drei abnehmbare Segmente
- An- und Abkopplung an unterer Rückenplatte
- Inkl. Kopfplatte
- Alternativ auch mit viskoelastischem Komfort-Polster, H= 80 mm erhältlich (Art.-Nr. 61390SF)

Art.-Nr. 61390

L x B: je Segment 315 x 170 mm

Polster: PUR, H = 60 mm

Elektrisch ableitfähig

Passend für: 601700, 601820



Beckenteilverlängerung

- Verlängerung des Beckenteils um 430 mm
- Polsterausschnitt
- Strahlendurchlässig
- Integrierte Führungsschienen (EU)
- Alternativ auch mit viskoelastischem Komfort-Polster, H= 80 mm erhältlich (Art.-Nr. 61125SF)

Art.-Nr. 61125

L x B: 430 x 540 mm

Polster: PUR, H = 60 mm

Elektrisch ableitfähig

Passend für: Alle Modelle der Serien 5000 und 6000



Einteilige Beinplatte

- Einfache Verstellung mittels Gasdruckfeder
- An- und Abkopplung an Beckenteil
- Strahlendurchlässig
- Integrierte Führungsschienen (EU)
- Alternativ auch mit viskoelastischem Komfort-Polster, H= 80 mm erhältlich (Art.-Nr. 61625SF)

Art.-Nr. 61625

L x B: 670 x 540 mm

Verstellwinkel: +30° / -90°

Polster: PUR, H = 60 mm

Elektrisch ableitfähig

Passend für: Alle Modelle der Serien 5000 und 6000

Zubehör für medifa 5000 und 6000



Geteilte Beinplatten

- Einfache Verstellung mittels Gasdruckfeder
- Schwenkbar
- An- und Abkopplung an Beckenteil
- Strahlendurchlässig
- Integrierte Führungsschienen (EU)
- Alternativ auch mit viskoelastischem Komfort-Polster, H= 80 mm erhältlich (Art.-Nr. 61615SF)
- Paar

Art.-Nr. 61615

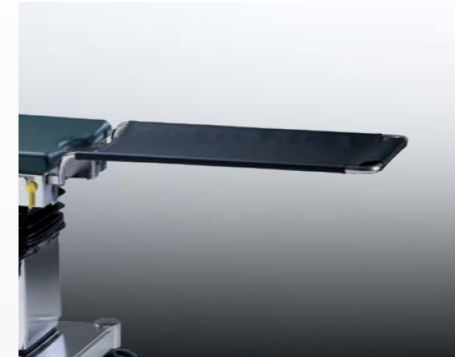
L x B: jede 730 x 250 mm

Verstellwinkel: +30° / -90°

Polster: PUR, H = 60 mm

Elektrisch ableitfähig

Passend für: Alle Modelle der Serien 5000 und 6000



Transfer-Beinplatte

- Für die kurzzeitige Lagerung der Beine
- An- und Abkopplung an Beckenteil

Art.-Nr. 61635

L x B: jede 900 x 500 mm

Passend für: Alle Modelle der Serien 5000 und 6000

Material: Edelstahl



Doppelt geteilte Beinplatten

- Einfache Verstellung mittels Gasdruckfeder
- Schwenkbar und knickbar
- An- und Abkopplung an Beckenteil
- Strahlendurchlässig
- Integrierte Führungsschienen (EU)
- Alternativ auch mit viskoelastischem Komfort-Polster, H= 80 mm erhältlich (Art.-Nr. 61660SF)
- Paar

Art.-Nr. 61660

L x B: jede 720 x 250 mm

Verstellwinkel: +30° / -90°

Polster: PUR, H = 60 mm

Elektrisch ableitfähig

Passend für: Alle Modelle der Serien 5000 und 6000



Kinderchirurgieplatte

- An- und Abkopplung an Beckenteil
- Abnehmbares Polster ermöglicht leichte Reinigung und Desinfektion
- Integrierte Führungsschienen (EU)

Art.-Nr. 61633

L x B: 700 x 430 mm

Polster: Viskoelastischer Schaumstoff, H = 60 mm

Elektrisch ableitfähig

Passend für: Alle Modelle der Serien 5000 und 6000



Carbonlagerungsplatte

- Zum intraoperativen Röntgen
- Sehr gute Durchleuchtbarkeit (360°)
- An- und Abkopplung an Beckenteil oder unterem Rückenteil
- Inkl. Polster

Art.-Nr. 61690

L x B: 750 x 540 mm

Polster: Viskoelastischer Schaumstoff, H= 60 mm

Passend für: Alle Modelle der Serien 5000 und 6000

Material: Carbon



Verbreiterungssegmente

- Segmente zur Verbreiterung der OP-Tisch-Liegefläche
- Integrierte Führungsschienen (EU)
- Paar
- Alternativ auch mit viskoelastischem Komfort-Polster, H= 80 mm erhältlich (Art.-Nr. 61355SF)

Art.-Nr. 61355

L x B: je Segment 310 x 105 mm

Polster: PUR, H = 60 mm

Elektrisch ableitfähig

Passend für: Alle Modelle der Serien 5000 und 6000

Zubehör für medifa 5000 und 6000



Fußschalter

- Zur Steuerung der Grundfunktionen Höhen-, Lateral- und Trendelenburg-Verstellung
- Kabelgebunden
- Nicht nachrüstbar!

Art.-Nr. 604060

Passend für: Alle elektrischen Modelle der Serie 5000 und alle Modelle der Serie 6000



Stabilitätszylinder

- Ausfahrbar
- Für optimale Standfestigkeit des Operationstisches
- Nicht nachrüstbar!

Art.-Nr. 50650

Passend für: Alle Modelle der Serie 6000



Infrarot Handschalter

- Kabellose Datenübertragung
- Bedienfeld für alle elektrischen OP-Tisch-Funktionen
- Inkl. Ladestation

Art.-Nr. 604070

Passend für: Alle elektrischen Modelle der Serie 5000 und alle Modelle der Serie 6000



Manuelles Sicherheitssystem

- System zur Sicherstellung des OP-Tisch-Betriebs im Falle eines elektronischen Defekts oder einem Ausfall der Stromversorgung
- Überbrückung der elektrischen Funktionen durch manuelle Fußpedalauslösung
- Nicht nachrüstbar!

Art.-Nr. 50655

Passend für: Alle Modelle der Serie 6000



Fünftes Rad

- Zuschaltbar für eine verbesserte Manövrierfähigkeit des Operationstisches
- Nicht nachrüstbar!

Art.-Nr. 50645

Passend für: Alle Modelle der Serie 5000 außer 505220, 505225, 505320 und 505325



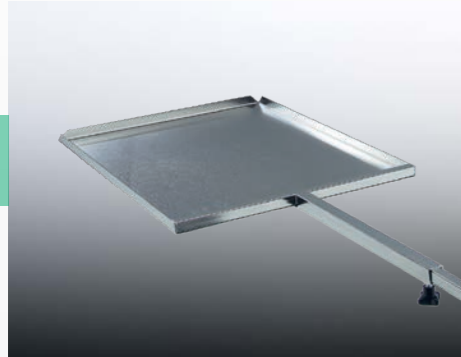
Verbindungsstrebe

- Austausch der Edelstahl-Verbindungsstrebe am Rückenteil gegen eine röntgentransparente Verbindungsstrebe aus speziellem Kunststoff
- Verbessert die Röntgentransparenz des Rückenteils

Art.-Nr. 61670

Passend für: Alle Modelle der Serien 5000 und 6000

Zubehör für medifa 5000 und 6000



Kassettenschieber

- Zum Einschieben von Röntgenkassetten
- Ausziehbare Teleskopstange

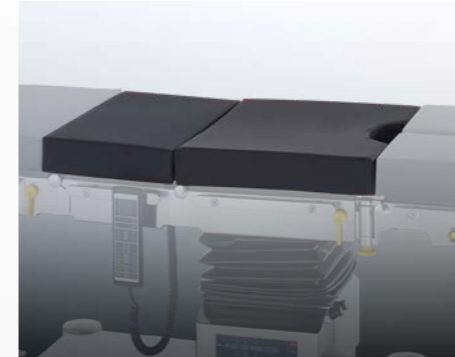
Art.-Nr. 61640

L x B x H: 470 x 385 x 16 mm

Für Röntgenkassetten mit Maßen 14" x 17" (US) geeignet

Material: Edelstahl

Passend für: Alle Modelle der Serien 5000 und 6000



Polsterauflage

- Alternative Polsterung der Liegefläche mit viskoelastischen Komfort-Polstern
- Mit drei verschiedenen Schaumstoffschichten
- Mit Memoryeffekt
- Für Operationstische mit einer zweiteiligen Rückenplatte

Art.-Nr. 6000SF

H = 80 mm

Im Lieferumfang enthalten:
1 Polster für Beckenteil
1 Polster für unteres Rückenteil



Spülset

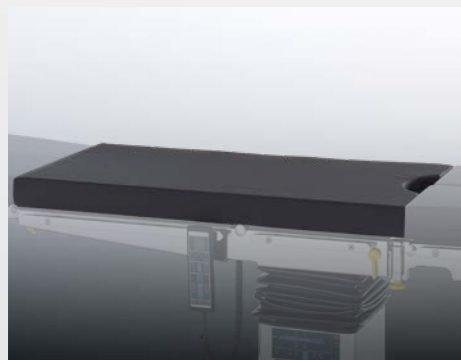
- Bestehend aus Ablaufschale, Eimer, Becken, Sieb, Schlauch und Fahrgerüst
- Adaption am Beckenteileinschub

Art.-Nr. 61120

L x B x H (Schale): 325 x 265 x 65 mm

Volumen (Eimer): 15 Liter

Passend für: Alle Modelle der Serien 5000 und 6000



Polsterauflage

- Alternative Polsterung der Liegefläche mit viskoelastischen Komfort-Polstern
- Mit drei verschiedenen Schaumstoffschichten
- Mit Memoryeffekt
- Für Operationstische mit einer einteiligen Rückenplatte

Art.-Nr. 5000SF

H = 80 mm

Im Lieferumfang enthalten:
1 Polster für Becken- und Rückenteil



Zubehörwagen

- Für die Zentrale Lagerung von Zubehören
- Fünf Einschübe zur Aufnahme von Polsterelementen
- Fünf Führungsschienen (25 x 10 mm) zur Aufnahme von Zubehören
- Ein Ablagefach für die Lagerung kleinerer Zubehöre

Art.-Nr. 341045

L x B x H: 765 x 700 x 1670 mm

Vier Leichtlauf-Doppellenkrollen (zwei mit Feststellbremse)

Material: Edelstahl

Zubehör für medifa 7000



Kopfplatte

- Einfache Verstellung über Gasdruckfeder
- Leichte An- und Abkopplung an Rückenplatte
- Strahlendurchlässig
- Abnehmbares Polster erleichtert Reinigung und Desinfektion

Art.-Nr. 71144
L x B: 266 x 550 mm
Verstellwinkel: -45° / +45°
Polster: Viskoelastischer Schaumstoff, H = 80 mm
Elektrisch ableitfähig
Passend für: 700100, 700200, 700300



Kopfplatte

- Einfache Verstellung über Gasdruckfeder
- Zusätzliche Neigung durch Doppelgelenk
- Leichte An- und Abkopplung an Rückenplatte
- Strahlendurchlässig
- Abnehmbares Polster erleichtert Reinigung und Desinfektion

Art.-Nr. 71146
L x B: 266 x 550 mm
Verstellwinkel: -45° / +45°
Polster: Viskoelastischer Schaumstoff, H = 80 mm
Elektrisch ableitfähig
Passend für: 700100, 700200, 700300



Kopfseitige Führungsschiene

- Zur Anbringung an Kopfplatte
- Stück

Art.-Nr. 71148
L: 300 mm
Passend für: 71144, 71146

Seitliche Führungsschienen

- Zur Anbringung an Kopfplatte
- Paar

Art.-Nr. 71149
L: 160 mm
Passend für: 71144, 71146



Obere Rückenplatte

- Leichte An- und Abkopplung an unterer Rückenplatte
- Strahlendurchlässig
- Abnehmbares Polster erleichtert Reinigung und Desinfektion
- Integrierte Führungsschienen (EU)

Art.-Nr. 71250_1
L x B: 268 x 550 mm
Verstellwinkel: -35° / +50
Polster: Viskoelastischer Schaumstoff, H = 80 mm
Elektrisch ableitfähig
Passend für: 700100



Obere Rückenplatte

- Leichte An- und Abkopplung an unterer Rückenplatte
- Strahlendurchlässig
- Abnehmbares Polster erleichtert Reinigung und Desinfektion
- Integrierte Führungsschienen (EU)

Art.-Nr. 71250_2
L x B: 268 x 550 mm
Verstellwinkel: -35° / +50
Polster: Viskoelastischer Schaumstoff, H = 80 mm
Elektrisch ableitfähig
Passend für: 700200, 700300



Dreigeteilte Rückenplatte

- Einfacher Zugang zum Schulterbereich durch drei abnehmbare Segmente
- Leichte An- und Abkopplung an unterer Rückenplatte
- Strahlendurchlässig
- Abnehmbare Polster erleichtern Reinigung und Desinfektion
- Inkl. Kopfplatte

Art.-Nr. 71390
L x B: 320 x 550 mm
Verstellwinkel: -35° / +50
Polster: Viskoelastischer Schaumstoff, H = 80 mm
Elektrisch ableitfähig
Passend für: 700100, 700200, 700300

Zubehör für medifa 7000



Beckenteilverlängerung

- Verlängerung des Beckenteils um 400 mm
- Polsterausschnitt
- Strahlendurchlässig
- Abnehmbares Polster erleichtert Reinigung und Desinfektion
- Integrierte Führungsschienen (EU)

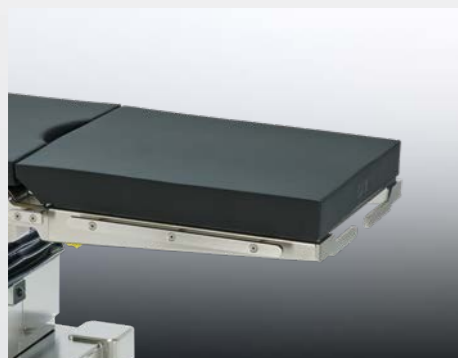
Art.-Nr. 71125_1
L x B: 400 x 550 mm
Polster: Viskoelastischer Schaumstoff, H = 80 mm
Elektrisch ableitfähig
Passend für: 700100



Beckenteilverlängerung

- Verlängerung des Beckenteils um 400 mm
- Polsterausschnitt
- Strahlendurchlässig
- Abnehmbares Polster erleichtert Reinigung und Desinfektion
- Integrierte Führungsschienen (EU)

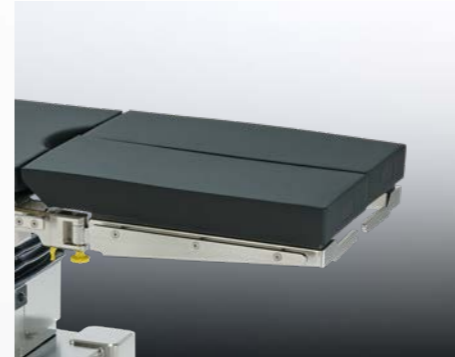
Art.-Nr. 71125_2
L x B: 400 x 550 mm
Polster: Viskoelastischer Schaumstoff, H = 80 mm
Elektrisch ableitfähig
Passend für: 700200, 700300



Einteilige Beinplatte

- Elektrisch verstellbar
- Leichte An- und Abkopplung am Beckenteil
- Strahlendurchlässig
- Abnehmbares Polster ermöglicht leichte Reinigung und Desinfektion
- Integrierte Führungsschienen (EU)

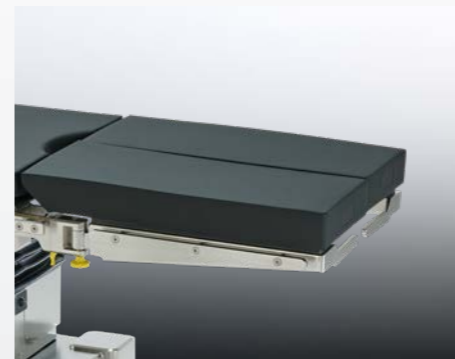
Art.-Nr. 71625
L x B: 660 x 550 mm
Verstellwinkel: -90° / +70°
Polster: Viskoelastischer Schaumstoff, H = 80 mm
Elektrisch ableitfähig
Passend für: 700200, 700300



Geteilte Beinplatten

- Einfache Verstellung über Gasdruckfeder
- Schwenkbar
- Leichte An- und Abkopplung am Beckenteil
- Strahlendurchlässig
- Abnehmbare Polster erleichtern Reinigung und Desinfektion
- Integrierte Führungsschienen (EU)
- Paar

Art.-Nr. 71615_1
L x B: jede 660 x 266 mm
Verstellwinkel: -90° / +30°
Polster: Viskoelastischer Schaumstoff, H = 80 mm
Elektrisch ableitfähig
Passend für: 700100



Geteilte Beinplatten

- Elektrisch verstellbar
- Schwenkbar
- Leichte An- und Abkopplung am Beckenteil
- Strahlendurchlässig
- Abnehmbare Polster erleichtern Reinigung und Desinfektion
- Integrierte Führungsschienen (EU)
- Paar

Art.-Nr. 71615_2
L x B: jede 660 x 266 mm
Verstellwinkel: -90° / +80°
Polster: Viskoelastischer Schaumstoff, H = 80 mm
Elektrisch ableitfähig
Passend für: 700200, 700300



Doppelt geteilte Beinplatten

- Elektrisch verstellbar
- Schwenk- und knickbar
- Leichte An- und Abkopplung am Beckenteil
- Strahlendurchlässig
- Abnehmbare Polster erleichtern Reinigung und Desinfektion
- Integrierte Führungsschienen (EU)
- Paar

Art.-Nr. 71660
L x B: jede 662 x 266 mm
Verstellwinkel: -90° / +80°
Polster: Viskoelastischer Schaumstoff, H = 80 mm
Elektrisch ableitfähig
Passend für: 700200, 700300

Zubehör für medifa 7000



Carbonlagerungsplatte

- Zum intraoperativen Röntgen
- Sehr gute Durchleuchtbarkeit (360°)
- An- und Abkopplung an Beckenteil oder unterem Rückenteil
- Inkl. Polster

Art.-Nr. 71630

L x B: 750 x 540 mm

Polster: Viskoelastischer Schaumstoff, H= 80 mm

Passend für: 700100, 700200, 700300

Material: Carbon



Fußschalter

- Zur Steuerung der Grundfunktionen- Höhen-, Lateral- und Trendelenburg-Verstellung
- Kabelgebunden
- Nicht nachrüstbar!

Art.-Nr. 704060

Passend für: 700100, 700200, 700300



Transfer-Beinplatte

- Für die kurzzeitige Lagerung der Beine
- An- und Abkopplung an Beckenteil

Art.-Nr. 71635

L x B: 900 x 500 mm

Passend für: 700100, 700200, 700300

Material: Edelstahl



Infrarot-Handschalter

- Kabellose Datenübertragung
- Bedienfeld für alle elektrischen OP-Tisch-Funktionen
- Inkl. Ladestation

Art.-Nr. 704070

Passend für: 700100, 700200, 700300



Verbreiterungssegmente

- Segmente zur Verbreiterung der OP-Tisch-Liegefläche
- Integrierte Führungsschienen (EU)
- Paar

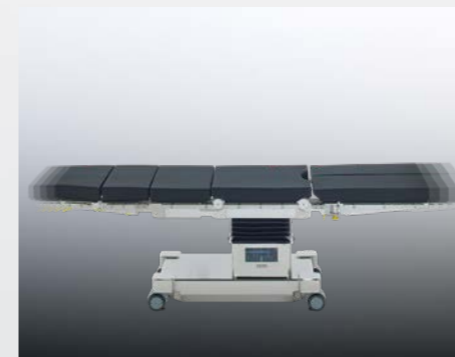
Art.-Nr. 61355SF

L x B: je Segment 310 x 110 mm

Polster: Viskoelastischer Schaumstoff, H = 80 mm

Elektrisch ableitfähig

Passend für: 700100, 700200, 700300



Verschiebbarkeit

- Elektrische Verschiebbarkeit der Tischplatte um bis zu 380 mm
- Nicht nachrüstbar!

Art.-Nr. 71640

Passend für: 700200, 700300

Zubehör für medifa 7000



Sicherheitssystem

- System zur Sicherstellung des OP-Tisch-Betriebs im Falle eines elektronischen Defekts
- Überbrückung der OP-Tisch-Grundfunktionen Höhen-, Lateral-, und Trendelenburgverstellung sowie der Zentralbremse durch 24V Batterie
- Nicht nachrüstbar!

Art.-Nr. 70655
Passend für: 700100, 700200, 700300



Elektronischer Fahrtrieb

- Motorisiertes fünftes Rad zum komfortablen Manövrieren und Positionieren des OP-Tisches
- Nicht nachrüstbar!

Art.-Nr. 70645
Passend für: 700100, 700200, 700300



Handgriffe für Fahrtrieb

- Zur bequemen Steuerung des elektronischen Fahrtriebs am Kopfende des Operationstisches
- Mit integriertem Geschwindigkeitsregler
- Vorwärts und rückwärts Fahren möglich

Art.-Nr. 71570
Passt an Führungsschiene (EU)
Passend für: 70645
Material: Edelstahl



Röntgenkassettentunnel

- Zum Einschieben des Röntgenkassettenschiebers

Art.-Nr. 71642_1
Passend für: 700100

Röntgenkassettentunnel

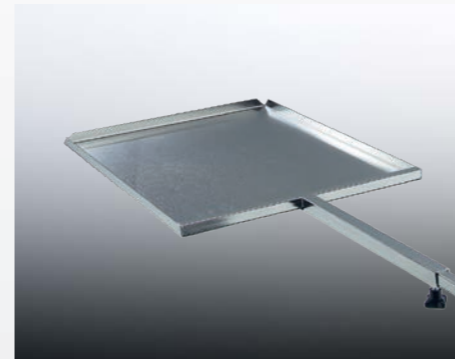
- Zum Einschieben des Röntgenkassettenschiebers

Art.-Nr. 71642_2
Passend für: 700200

Röntgenkassettentunnel

- Zum Einschieben des Röntgenkassettenschiebers

Art.-Nr. 71642_3
Passend für: 700300



Kassettenschieber

- Zur Aufnahme und zum Einschieben von Röntgenkassetten
- Ausziehbare Teleskopstange

Art.-Nr. 71643
L x B x H: 470 x 385 x 16 mm
Material: Edelstahl
Passend für: 71642_1, 71642_2, 71642_3

Zubehör für medifa 7000



Zubehörwagen

- Für die Zentrale Lagerung von Zubehören
- Fünf Einschübe zur Aufnahme von Polsterelementen
- Fünf Führungsschienen (25 x 10 mm) zur Aufnahme von Zubehören
- Ein Ablagefach für die Lagerung kleinerer Zubehöre

Art.-Nr. 341045

L x B x H: 765 x 700 x 1670 mm

Vier Leichtlauf-Doppellenkrollen
(zwei mit Feststellbremse)

Material: Edelstahl

Allgemeine Zubehöre



Befestigungskloben

- Zur Aufnahme von Zubehören mit Rundstange (18 mm)
- Drehbar

Art.-Nr. 61511

Passt an Führungsschiene (EU)

Material: Edelstahl



Befestigungskloben

- Zur Aufnahme von Zubehören mit Rundstange (18 mm)
- Mit Schnellspannhebel
- Drehbar

Art.-Nr. 61512

Passt an Führungsschiene (EU)

Material: Edelstahl, Aluminium



Befestigungskloben

- Zur Aufnahme von Zubehören mit Vierkantprofilen (25 x 10 mm)

Art.-Nr. 61551

Passt an Führungsschiene (EU)

Material: Aluminium

Allgemeine Zubehöre



Befestigungskloben

- Zur Aufnahme von Zubehören mit Vierkantprofilen (20 x 20 mm)

Art.-Nr. 61552

Passt an Führungsschiene (EU)

Material: Aluminium



Narkosebügel

- Beidseitig ausziehbar
- Inkl. Befestigungskloben

Art.-Nr. 61750

Passt an Führungsschiene (EU)

Material: Edelstahl



Befestigungskloben

- Zur Aufnahme von Zubehören mit Rundstange (18 mm)

Art.-Nr. 61553

Passt an Führungsschiene (EU)

Material: Aluminium



Armfessel

- Zum Einhängen an Narkosebügel

Art.-Nr. 61755

Passend für: 61750

Material: Edelstahl



Befestigungskloben

- Zur Aufnahme von Zubehören mit Rundstange (18 mm)
- Mit Schnellspannhebel

Art.-Nr. 61554

Passt an Führungsschiene (EU)

Material: Edelstahl, Aluminium



Flexibler Narkosebogen

- Biegsam
- Individuell einstellbar
- Inkl. Befestigungskloben

Art.-Nr. 61751

L: 2000 mm

Passt an Führungsschiene (EU)

Material: Edelstahl

Allgemeine Zubehöre



Schlauchhalterung

- Zur Fixierung des Beatmungsschlauchs
- Biegbare Halterung ist flexibel einstellbar
- Höhenverstellbar
- Inkl. Befestigungskloben

Art.-Nr. 61752

Passt an Führungsschiene (EU)

Material: Edelstahl, Kunststoff



Instrumentenzureichtisch

- Höhenverstellbar
- Drehbar
- Neigbar
- Inkl. Befestigungskloben

Art.-Nr. 61410

L x B: 450 x 350 mm

Passt an Führungsschiene (EU)

Material: Edelstahl



Infusionsstange

- Ausziehbar
- Mit vier Haken
- Inkl. Befestigungskloben

Art.-Nr. 61800

Passt an Führungsschiene (EU)

Material: Edelstahl



Führungsschienerverlängerung

- Verlängert die Führungsschiene um 320 mm
- Zur Aufnahme von Zubehören für EU-Führungsschiene (25 x 10 mm)
- Inkl. Befestigungskloben

Art.-Nr. 61560

Passt an Führungsschiene (EU)

Material: Edelstahl



Drehbare Infusionsstange

- Ausziehbar
- Mit vier Haken
- Inkl. drehbarem Befestigungskloben

Art.-Nr. 61805

Passt an Führungsschiene (EU)

Material: Edelstahl



Handschiebegriffe

- Zum einfachen und bequemen Manövrieren des OP-Tisches
- Inkl. Befestigungskloben
- Paar

Art.-Nr. 61571

Passt an Führungsschiene (EU)

Material: Edelstahl

Allgemeine Zubehöre



Seitenhalter

- Inkl. Befestigungskloben
- Paar

Art.-Nr. 61341

L x B: je 220 x 110 mm

Polster: PUR

Elektrisch ableitfähig

Passt an Führungsschiene (EU)

Material: Edelstahl



Halterung

- Zur Aufnahme von Körperstützen
- Höhenverstellbar und ausziehbar
- Schwenkbar um 360°
- Körperstützen über Kugelgelenk positionierbar

Art.-Nr. 61361

Passt an Führungsschiene (EU)

Material: Edelstahl



Schulterstütze

- Höhenverstellbar
- Ausziehbar
- Inkl. Befestigungskloben
- Paar

Art.-Nr. 61351

L x B: je 220 x 110 mm

Polster: PUR

Elektrisch ableitfähig

Passt an Führungsschiene (EU)

Material: Edelstahl



Gelenkarm

- Zur Aufnahme von Körperstützen
- Flexible Positionierung der Körperstützen durch drei Gelenke
- Zentrale Feststellschraube zur schnellen Positionierung und Fixierung des Gelenkarms

Art.-Nr. 61365

Passt an Führungsschiene (EU)

Material: Edelstahl



Doppelte Seitenstütze

- Zur Fixierung des Beckens
- Höhenverstellbar
- Ausziehbar
- Inkl. Befestigungskloben

Art.-Nr. 61362

Polster: PUR, Ø: 100 mm

Passt an Führungsschiene (EU)

Material: Edelstahl



Körperstütze

- Zum Abstützen von Pubis, Sacrum oder Sternum

Art.-Nr. 61361_1

Ø: 100 mm

Polster: PUR

Elektrisch ableitfähig

Passt an 61361, 61365

Material: Edelstahl

Allgemeine Zubehöre



Körperstütze

- Zum Abstützen von Schulter oder Seite

Art.-Nr. 61361_2
L x B: 220 x 110 mm
Polster: PUR
Elektrisch ableitfähig
Passt an 61361, 61365
Material: Edelstahl



Instrumentenablageschale

- Schwenkbar
- Inkl. Befestigungskloben

Art.-Nr. 91611
Ø = 280 mm
Material: Edelstahl
Passt an Führungsschiene (EU)



Körperstütze

- Zum Abstützen von Rücken oder Gesäß

Art.-Nr. 61361_3
L x B: 220 x 110 mm
Polster: PUR
Elektrisch ableitfähig
Passt an 61361, 61365
Material: Edelstahl



Instrumentenablageschale

- Schwenkbar
- Inkl. Befestigungskloben

Art.-Nr. 91612
L x B x H: 325 x 265 x 65 mm
Material: Edelstahl
Passt an Führungsschiene (EU)



Körperstütze

- Stützrolle zur seitlichen Lagerung des Patienten

Art.-Nr. 61361_4
L x Ø: 190 x 100 mm
Polster: PUR
Elektrisch ableitfähig
Passt an 61361, 61365
Material: Edelstahl



Schale mit Ablauf und Schlauch

- Zum Aufnehmen und Ableiten von Flüssigkeiten
- Schwenkbar
- Inkl. Befestigungskloben

Art.-Nr. 91613
Ø = 320 mm
Material (Schale): Edelstahl
Passt an Führungsschiene (EU)

Allgemeine Zubehöre



Eimer

- Mit Deckel und Schlauchaufnahme

Art.-Nr. 91608

Volumen: 12 Liter

Material: Edelstahl

Passend für: 91613



Handschalterkonsole

- Zur Ablage des Handschalters an seitlicher oder kopfseitiger Führungsschiene
- Neigbar

Art.-Nr. 61575

Material: Edelstahl

Passt an Führungsschiene (EU)

Kopflagerung



Universaladapter

- Zur Aufnahme von Kopflagerungen und neurochirurgischen Zubehören

Art.-Nr. 61100

Passend für: Alle Modelle der Serien 5000 und 6000

Material: Edelstahl



Universaladapter

- Zur Aufnahme von Kopflagerungen und neurochirurgischen Zubehören

Art.-Nr. 71100

Passend für: 700100, 700200, 700300

Material: Edelstahl



Kopfkalotte

- Zur Aufnahme des Kopfes in Bauch- oder Rückenlage
- Ovale Form
- Mit Polsterausschnitt
- Dreh- und kippbar mittels Kugelgelenk
- Höhenverstellbar

Art.-Nr. 61114_1

Polster: PUR

Elektrisch ableitfähig

Passt an 61100, 61385, 61390, 71100 oder 71390

Material: Edelstahl

Kopflagerung



Kopfkalotte

- Zur Aufnahme des Kopfes in Rückenlage
- Dreh- und kippbar mittels Kugelgelenk
- Höhenverstellbar

Art.-Nr. 61114_2

Polster: PUR

Elektrisch ableitfähig

Passt an 61100, 61385, 61390, 71100 oder 71390

Material: Edelstahl



Kopfstütze

- Zur stabilen Lagerung und Fixierung des Kopfes bei Operationen an der Schulter
- Zur Anbringung an dreigeteilter Rückenplatte oder Universaladapter
- Ausziehbar
- Inkl. Polstersatz

Art.-Nr. 61395

Polster: Viskoelastischer Schaumstoff

Elektrisch ableitfähig

Passt an 61100, 61385, 61390, 71100 oder 71390

Material: Edelstahl



Kopfkalotte

- Zur Aufnahme des Kopfes in Bauch- und Rückenlage
- Zweiteilig
- In der Breite verstellbar
- Dreh- und kippbar mittels Kugelgelenk
- Inkl. abnehmbarer Polster und Befestigungsgurt

Art.-Nr. 61114_3

Polster: Viskoelastischer Schaumstoff

Elektrisch ableitfähig

Passt an 61100, 61385, 61390, 71100 oder 71390

Material: Edelstahl



Gelenkarm

- Zur Aufnahme von Kopflagerungen
- Flexible Positionierung der Kopflagerungen durch drei Gelenke
- Zentrale Feststellschraube zur schnellen Positionierung und Fixierung des Gelenkarms

Art.-Nr. 61117

Passt an 61100 oder 71100

Material: Edelstahl



Kopfplatte

- Einfache Verstellung über Gasdruckfeder
- Alternativ auch mit viskoelastischem Komfort-Polster, H= 80 mm erhältlich (Art.-Nr. 61116SF)

Art.-Nr. 61116

L x B: 230 x 230 mm

Polster: PUR, H= 60 mm

Elektrisch ableitfähig

Passt an 61100, 61385, 61390, 71100 oder 71390

Material: Edelstahl



Kopfplatte

- Zur sicheren und bequemen Lagerung des Kopfes
- Alternativ auch mit viskoelastischem Komfort-Polster, H= 80 mm erhältlich (Art.-Nr. 61117_1SF)

Art.-Nr. 61117_1

L x B: 230 x 230 mm

Polster: PUR, H= 60 mm

Elektrisch ableitfähig

Passt an 61117

Kopflagerung



Kopfstütze

- Zur stabilen Lagerung und Fixierung des Kopfes
- Inkl. Polstersatz und Befestigungsgurt

Art.-Nr. 61117_2

Polster: Viskoelastischer Schaumstoff

Elektrisch ableitfähig

Passt an 61117



Kopfkalotte

- Zur Aufnahme des Kopfes in Bauch- und Rückenlage
- Zweiteilig
- In der Breite verstellbar
- Inkl. abnehmbarem Polster und Befestigungsgurt

Art.-Nr. 61117_5

Polster: Viskoelastischer Schaumstoff

Elektrisch ableitfähig

Passt an 61117



Kopfkalotte

- Zur Aufnahme des Kopfes in Bauch- und Rückenlage
- Ovale Form
- Mit Polsterausschnitt

Art.-Nr. 61117_3

Polster: PUR

Elektrisch ableitfähig

Passt an 61117



Handauflagerung

- Mit Verbindungsstück für Kopfkalotte

Art.-Nr. 61111

Passend für: 61114_2

Material: Edelstahl



Kopfkalotte

- Zur Aufnahme des Kopfes in Rückenlage

Art.-Nr. 61117_4

Polster: PUR

Elektrisch ableitfähig

Passt an 61117



Handauflagerung

- Mit Verbindungsstück für Kopfkalotte

Art.-Nr. 61113

Passend für: 61114_1, 61114_3, 61117_3, 61117_4, 61117_5

Material: Edelstahl

Armlagerung



Armauflage

- Armpolster dreh- und kippbar über Kugelgelenk
- Höhenverstellbar
- Horizontal verschiebbar
- Inkl. Befestigungskloben und Befestigungsgurt

Art.-Nr. 61211

L x B: 400 x 115 mm

Polster: PUR, H = 40 mm

Elektrisch ableitfähig

Passt an Führungsschiene (EU)

Material: Edelstahl



Armauflage

- Um 360° drehbar, schwenkbar und kippbar mittels Einhandbedienung
- Höhenverstellbar
- Inkl. Befestigungskloben und Befestigungsgurt

Art.-Nr. 61221

L x B: 600 x 165 mm

Polster: PUR, H = 60 mm

Elektrisch ableitfähig

Passt an Führungsschiene (EU)

Material: Edelstahl



Intraoperative Armauflage

- Zur einfachen Positionierung des Patientenarms bei Schulteroperationen in Beach-Chair-Lagerung
- Zentrale Feststellschraube zur schnellen Positionierung und Fixierung des Gelenkarms
- Inkl. Befestigungskloben und Befestigungsgurt

Art.-Nr. 61216

L x B: 400 x 115 mm

Polster: PUR, H = 40 mm

Elektrisch ableitfähig

Passt an Führungsschiene (EU)

Material: Edelstahl



Armauflage

- Um 360° drehbar, schwenkbar und kippbar mittels Einhandbedienung
- Höhenverstellbar
- Abnehmbares Polster erleichtert Reinigung und Desinfektion
- Inkl. Befestigungskloben und Befestigungsgurt

Art.-Nr. 61222

L x B: 600 x 165 mm

Polster: Viskoelastischer Schaumstoff, H = 60 mm

Elektrisch ableitfähig

Passt an Führungsschiene (EU)

Material: Edelstahl



Armauflage

- Flexible Positionierung des Patientenarms durch drei Gelenke
- Zentrale Feststellschraube zur schnellen Positionierung und Fixierung des Gelenkarms
- Armpolster dreh- und kippbar durch Kugelgelenk
- Inkl. Befestigungskloben und Befestigungsgurt

Art.-Nr. 61217

L x B: 400 x 115 mm

Polster: PUR, H = 40 mm

Elektrisch ableitfähig

Passt an Führungsschiene (EU)

Material: Edelstahl



Armauflage

- Um 360° drehbar, schwenkbar und kippbar mittels Einhandbedienung
- Höhenverstellbar
- Abnehmbares Polster erleichtert Reinigung und Desinfektion
- Inkl. Befestigungskloben und Befestigungsgurt

Art.-Nr. 61223

L x B: 450 x 165 mm

Polster: Viskoelastischer Schaumstoff, H = 60 mm

Elektrisch ableitfähig

Passt an Führungsschiene (EU)

Material: Edelstahl

Armlagerung



Armauflage

- Schwenkbar
- Inkl. Befestigungskloben und Befestigungsgurt

Art.-Nr. 61220

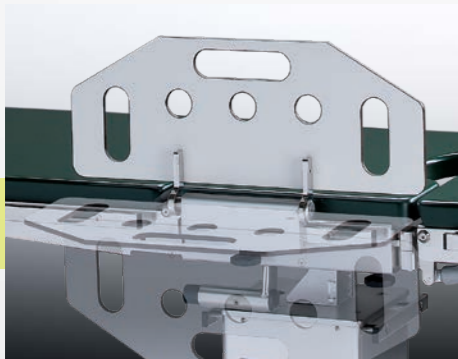
L x B: 600 x 165 mm

Polster: PUR, H = 60 mm

Elektrisch ableitfähig

Passt an Führungsschiene (EU)

Material: Edelstahl



Seitenstütze / Armauflage

- Zur sicheren Abstützung des Patienten
- Zur Lagerung des Arms
- Dreistufig abklappbar (aufrecht, waagrecht, nach unten)

Art.-Nr. 61092

L x H: 600 x 140 / 235 mm

Passt an Führungsschiene (EU)



Polsterauflage

- Für Seitenstütze / Armauflage 61092

Art.-Nr. 56031

Polster: Kunstleder bezogener Schaumstoff, H= 20 mm

Elektrisch ableitfähig



Handfessel

- Zur Fixierung der Hand oder des Arms
- Inkl. Befestigungskloben
- Paar

Art.-Nr. 61400

L x B: je 180 x 80 mm

Passt an Führungsschiene (EU)

Material: Edelstahl

Beinlagerung



Beinhalter nach Goepel

- Zur Lagerung des Patienten in Steinschnittlage
- Stück

Art.-Nr. 61700

Polster: PUR

Elektrisch ableitfähig

Passt an Führungsschiene (EU)

Drehbare Befestigungskloben (61511 oder 61512) und Befestigungsgurte (B81600M1) sind separat zu bestellen

Material: Edelstahl



Beinhalter

- Insbesondere für die Lagerung von adipösen Patienten
- Neigbar über Kugelgelenk
- Inkl. Polster und Befestigungsgurt
- Paar

Art.-Nr. 61710

Polster: 300 x 285 x 155 / 100 mm

Elektrisch ableitfähig

Passt an Führungsschiene (EU)

Drehbare Befestigungskloben (61511 oder 61512) sind separat zu bestellen

Material: Edelstahl



Beinhalter nach Goepel Comfort

- Zur Lagerung des Patienten in Steinschnittlage
- Mit grau geschäumten PUR-Beinschalen
- Paar

Art.-Nr. 81705

Elektrisch ableitfähig

Passt an Führungsschiene (EU)

Drehbare Befestigungskloben (61511 oder 61512) und Befestigungsgurte (B81600M1) sind separat zu bestellen

Material: Edelstahl



Ellenbogenstützen

- Zur Ablage der Ellenbogen des Arztes bei Anwendungen des Patienten in Steinschnittlage
- Inkl. Befestigungskloben
- Paar

Art.-Nr. 61780

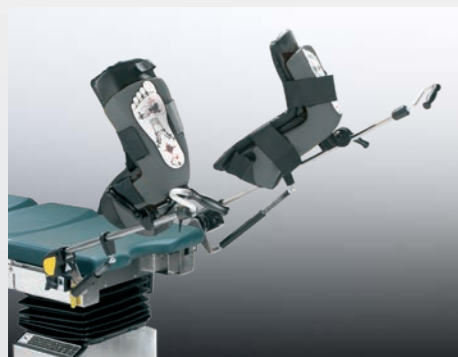
L x B: 145 x 120 mm

Polster: PUR

Elektrisch ableitfähig

Passt an Führungsschiene (EU)

Material: Edelstahl



Beinhalter

- Zur Lagerung des Patienten in Steinschnittlage
- Stufenloses Positionieren der Beine
- Einfache Verstellbarkeit mittels Gasfederunterstützung per Einhandbedienung
- Inkl. Polster und Befestigungskloben
- Paar

Art.-Nr. 61720

Max. Patientengewicht: 159 kg

Passt an Führungsschiene (EU)



Unterschenkelfixierung

- Inkl. Befestigungskloben
- Stück

Art.-Nr. 61760

Polster: PUR

Elektrisch ableitfähig

Passt an Führungsschiene (EU)

Material: Edelstahl

Beinlagerung



Oberschenkelfixierung

- Inkl. Befestigungskloben
- Stück

Art.-Nr. 61770

Polster: PUR

Elektrisch ableitfähig

Passt an Führungsschiene (EU)

Material: Edelstahl



Kniestützen

- Zur Lagerung des Patienten in Knie-Ellenbogen-Lagerung
- Höhenverstellbar
- Schwenkbar
- Stück

Art.-Nr. 61150

Polster: PUR

Elektrisch ableitfähig

Passend für: Alle Modelle der Serien 5000 und 6000

Material: Edelstahl



Rektallagerungseinheit

- Positionierung des Patienten in Knie-Ellenbogen-Lagerung bei Rektaleingriffen und Wirbelsäulenchirurgie
- Höhenverstellbar (200 mm)
- Integrierte Führungsschienen (EU)

Art.-Nr. 61632

L x B x H: 370 x 500 x 490 - 690 mm

Sichere Arbeitslast: 150 kg

Elektrisch ableitfähig

Passend für: Alle Modelle der Serien 5000 und 6000

Material: Edelstahl



Rektoskopierolle

- Höhenverstellbar
- Inkl. Befestigungskloben

Art.-Nr. 61315

Polster: PUR

Elektrisch ableitfähig

Passt an Führungsschiene (EU)

Material: Edelstahl



Rektallagerungseinheit

- Positionierung des Patienten in Knie-Ellenbogen-Lagerung bei Rektaleingriffen und Wirbelsäulenchirurgie
- Höhenverstellbar (200 mm)
- Integrierte Führungsschienen (EU)

Art.-Nr. 71632

L x B x H: 370 x 500 x 490 - 690 mm

Sichere Arbeitslast: 150 kg

Elektrisch ableitfähig

Passend für: Alle Modelle der Serie 7000

Material: Edelstahl



Kniefußbank

- Zur Lagerung des Patienten bei Rektaleingriffen
- Inkl. Befestigungskloben

Art.-Nr. 61630

L x B: 525 x 245 mm

Polster: PUR

Elektrisch ableitfähig

Passt an Führungsschiene (EU)

Material: Edelstahl

Beinlagerung



Fußplatten

- Zur Sicherung des Patienten in Anti-Trendelenburg-Lagerung
- Zur Verlängerung der Liegefläche zusätzlich abklappbar
- Inkl. Befestigung
- Paar

Art.-Nr. 61631

L x B: je 270 x 270 mm

Polster: PUR, H = 60 mm

Elektrisch ableitfähig

Passt an Führungsschiene (EU)

Material: Edelstahl



Beingurte

- Für geteilte Beinplatten
- Inkl. Befestigungskloben
- Paar

Art.-Nr. 61407

L: je 1200 mm

Sichere Arbeitslast: 454 kg bei paarweiser Nutzung

Passt an Führungsschiene (EU)

Passend für: 61618, 61615, 61660, 71615_1, 71615_2, 71660_1, 71660_2



Körper- und Beingurt

- Stufenlos einstellbar
- Mit Klettverschluss
- Inkl. Befestigungskloben

Art.-Nr. 61405

L x B: 2300 x 80 mm

Passt an Führungsschiene (EU)

Material: Edelstahl



Beinfessel

- Zur Fixierung des Beines an geteilter Beinplatte
- Stufenlos einstellbar
- Mit Klettverschluss
- Paar

Art.-Nr. 61406

Passend für: 61618, 61615, 61660, 71615_1, 71615_2, 71660_1, 71660_2



DORO® Grundhalterung

- Zur Befestigung von neurochirurgischen Kopflagerungen
- Einhandbedienung durch zentralen Feststellhebel
- Großer Verstellradius
- Geringes Gewicht

Art.-Nr. 661065

Nur in Verbindung mit 61100 oder 71100



DORO® Schäeldorne für Erwachsene

- Sterilisierbar
- Mehrfach verwendbar
- Drei Stück

Art.-Nr. 661073

Material: Edelstahl

Passend für: 661069



DORO® Verbindungskloben

- Verbindet Grundhalterung (661065) mit Schädelklemme (661069)
- Ermöglicht Rotationstverstellung der Schädelklemme

Art.-Nr. 661067

Passend für: 661065, 661069, 661076 und 661078



DORO® Sitzbügel

- Zur sicheren Fixierung des Kopfes bei sitzender Lagerung des Patienten
- Anpassbar an die Breite des OP-Tisches
- Inkl. Befestigungskloben

Art.-Nr. 661071

Passend für: 661065

Passt an Führungsschiene (EU)



DORO® Schädelklemme

- Zur Fixierung des Kopfes bei neurochirurgischen Eingriffen
- Rastenmechanismus ermöglicht schnelle und sichere Fixierung

Art.-Nr. 661069

Nur in Verbindung mit 661065 und 661067

Schäeldornen (661073 und 661074) sind nicht im Lieferumfang enthalten!



DORO® Kopfkalotte für Erwachsene

- Zur Aufnahme des Kopfes in Bauch- oder Rückenlage
- Inkl. abnehmbarer Gelpolster

Art.-Nr. 661076

Nur in Verbindung mit 661065 und 661067

DORO® Kopfkalotte für Kinder

- Zur Aufnahme des Kopfes in Bauch- oder Rückenlage
- Inkl. abnehmbarer Gelpolster

Art.-Nr. 661078

Nur in Verbindung mit 661065 und 661067

Orthopädie und Traumatologie

Extensionsgerät

- Zur Adaption am Operationstisch
- Freischwebend
- Max. Patientengewicht:
 - Freischwebend: 136 kg
 - Mit Gelenkholmstützen: 250 kg

Im Lieferumfang enthalten:

- Fixierungsadapter zum OP-Tisch inkl. Beckenplatte mit Polster
- Gegenzugstab für Damm- und Oberschenkelhalsversorgung
- Zwei schwenkbare Extensionsholme mit Doppelgelenken
- Zwei schwenk- und höhenverstellbare Zugspindelaggregate mit Aufnahme für Extensionsschuhhalterung
- Ein Transportgestell mit Ablagekorb
- Zwei höhenverstellbare Gelenkholmstützen



Art.-Nr. 63000_1

Material: Alle Metallteile aus Edelstahl

Passend für: Alle Modelle der Serien 5000 und 6000

Alternativ auch mit viskoelastischem Komfort-Polster, H= 80 mm erhältlich (Art.-Nr. 63000_1SF)

Art.-Nr. 63000_2

Material: Alle Metallteile aus Edelstahl

Passend für: Alle Modelle der Serie 7000



Koppelstelle

- Zur Aufnahme des Extensionsgerätes
- Für OP-Tische der Serie 7000 **ohne** Verschiebbarkeit der Tischplatte

Koppelstelle

- Zur Aufnahme des Extensionsgerätes
- Für OP-Tische der Serie 7000 **mit** Verschiebbarkeit der Tischplatte



Extensionsschuh für Erwachsene

- Zur Fixierung des Fußes
- Stück

Extensionsschuh für Kinder

- Zur Fixierung des Fußes
- Stück

Oberschenkelgegenzugstab

- Zur Extension in Seitenlage
- Strahlendurchlässiger Dammbogen

Oberschenkelgegenzugstab

- Zur Extension in Seitenlage
- Strahlendurchlässiger Dammbogen



Art.-Nr. 63005_1

Passend für: 63000_2

Art.-Nr. 63005_2

Passend für: 63000_2

Art.-Nr. 61010

Passend für: 63000_1, 63000_2

Art.-Nr. 61020

Passend für: 63000_1, 63000_2

Art.-Nr. 63025_1

Polster: PUR

Passend für: 63000_1

Art.-Nr. 63025_2

Polster: PUR

Passend für: 63000_2



Unterschenkelgegenzugstab

- Zur Positionierung und Fixierung des Patienten bei Frakturen am Unterschenkel
- Strahlendurchlässige Polsterrolle
- Höhenverstellbar
- Neigbar

Art.-Nr. 63045

Material: Metallteile aus Edelstahl

Polster: PUR

Passend für: 63000_1, 63000_2



Beinstütze

- Zur Aufnahme des gesunden Beines bei Extensionen
- Polsterplatte neigbar durch Kugelgelenk
- Inkl. Befestigungsurte

Art.-Nr. 63026

Material: Metallteile aus Edelstahl

Polster: PUR

Passend für: 63000_1, 63000_2



Beckengipsaggregat

- Für Erwachsene und Kinder einsetzbar
- Verschiebbarer Gegenzugstab

Art.-Nr. 63030

Material: Metallteile aus Edelstahl

Polster: PUR

Passend für: 63000_1, 63000_2



Transferbeinplatte

- Zur präoperativen Lagerung der Beine
- Inkl. Polster (H= 35 mm)
- Paar

Art.-Nr. 63070_1

L x B: 600 x 200 mm

Passend für: 63000_1



Drahtbügel „Kirschner“

- Zur Verwendung bei Extensionen mit Steinmann-Nagel

Art.-Nr. 63060

Material: Edelstahl

Passend für: 63000_1, 63000_2



Extensionswagen

- Zur Lagerung und zum Transport des in Module zerlegten Extensionsgeräts sowie zugehöriger Zubehörteile

Art.-Nr. 63090

Material: Edelstahl

Passend für: 63000_1, 63000_2



Armextensionsgerät

- Zur intramedullären Nagelung bei Humerusfrakturen
- Gegenzugrolle strahlendurchlässig
- Inkl. Zugstab, Gegenzugrolle und Befestigungskloben

Art.-Nr. 62050

Passt an Führungsschiene (EU)

Polster: PUR

Material: Edelstahl



Arm- und Hand-Chirurgietisch

- Höhenverstellbar
- Freischwebend
- Strahlendurchlässig
- Inkl. Schnelladaptionkloben und Polster

Art.-Nr. 61231

L x B: 600 x 340 mm

Polster: Viskoelastischer Schaumstoff
H = 35 mm

Elektrisch ableitfähig

Passt an Führungsschiene (EU)

Material: Edelstahl, Kunststoff



Weinberger Handfessel

- Sichere Fixierung der Hand während der intramedullären Nagelung bei Humerusfrakturen
- Strahlendurchlässig
- Sterilisierbar

Art.-Nr. 62055

Passend für: 62050

Material: Kunststoff



Arm- und Hand-Chirurgietisch

- Höhenverstellbar
- Strahlendurchlässig
- Mit Röntgenkassettentunnel
- Inkl. Befestigungskloben, Stützfuß und Polster

Art.-Nr. 61232

L x B: 645 x 295 mm

Polster: Kunstleder bezogener
Schaumstoff, H = 25 mm

Elektrisch ableitfähig

Passt an Führungsschiene (EU)

Material: Edelstahl, Kunststoff



Oberarmstütze

- Zur Aufnahme des Oberarms
- Strahlendurchlässig
- Höhenverstellbar

Art.-Nr. 61226

L x B: 280 x 280 mm

Polster: Kunstleder bezogener
Schaumstoff, H = 30 mm

Elektrisch ableitfähig

Passt an Führungsschiene (EU)

Material: Edelstahl, Kunststoff



Arm- und Hand-Chirurgietisch

- Ablageplatte aus Carbon
- Strahlendurchlässig
- Höhenverstellbar
- Inkl. Haltekloben zur Schnelladaptation, Polster und Stützfuß

Art.-Nr. 81230

L x B: 815 x 430 mm

Polster: Viskoelastischer Schaumstoff,
H = 30 mm

Elektrisch ableitfähig

Passt an Führungsschiene (EU)

Material: Carbon



Meniskusrolle

- Höhenverstellbar
- Inkl. Befestigungskloben

Art.-Nr. 61330

Polster: PUR

Elektrisch ableitfähig

Passt an Führungsschiene (EU)

Material: Edelstahl



Arthroskopie-Beinhaltersystem

- Zur Fixierung des Oberschenkels
- Horizontal und vertikal verstellbar
- Breite des Beinhalters dreistufig verstellbar
- Inkl. Polster, Befestigungskloben und Befestigungsgurt

Art.-Nr. 61328

Polster: Kunstleder bezogener Schaumstoff

Elektrisch ableitfähig

Passt an Führungsschiene (EU)

Material: Edelstahl



Knielagerungseinheit

- Elektrisch verstellbar über Fußschalter
- Zur intraoperativen Flexion und Extension des Knies
- Zur Fixierung des Oberschenkels
- Breite des Beinhalters dreistufig verstellbar
- Anpassbar an verschiedene Beinlängen
- Inkl. Polster, Befestigungskloben und Befestigungsgurt

Art.-Nr. 61327

Neigungswinkel: 0° - 60°

Polster: Kunstleder bezogener Schaumstoff

Elektrisch ableitfähig

Passt an Führungsschiene (EU)

Stromzufuhr: 230 V

Batterie: 24 V, 1.2 Ah

Material: Edelstahl



Kopfstützpolster

- Zur Positionierung des Patienten in Rückenlage
- Zur Prävention von Lagerungsschäden

Art.-Nr. 61147

L x B: 250 x 250 mm

Material: PUR

Elektrisch ableitfähig



Kopflagerungskissen

- Zur Positionierung des Patienten in Rückenlage
- Zur Prävention von Lagerungsschäden

Art.-Nr. 61905

L x B x H: 400 x 500 x 100 mm

Material: Kunstleder bezogener Schaumstoff

Elektrisch ableitfähig



Kopfring

- Zur Positionierung des Patienten in Rückenlage
- Zur Prävention von Lagerungsschäden

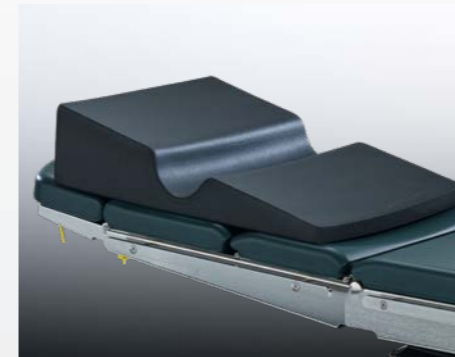
Art.-Nr. 61115

H: 45 mm

Ø (innen): 75 mm

Ø (außen): 200 mm

Material: Silikongel



Seitenlagerungskissen

- Zur sicheren Positionierung des Patienten bei Hüft-, Schulter- oder Nierenoperationen
- Mulde zur Druckentlastung von Schultergelenk und Oberarm
- Zur Prävention von Lagerungsschäden

Art.-Nr. 61915

L x B x H: 700 x 500 x 160 / 25 mm

Material: PU beschichteter Schaumstoff

Elektrisch ableitfähig



Kopflagerungskissen

- Für Erwachsene
- Zur Positionierung des Patienten in Bauchlage
- Zur Prävention von Lagerungsschäden

Art.-Nr. 61910

L x B x H: 280 x 240 x 150 mm

Material: Silikongel

Kopflagerungskissen

- Für Kinder
- Zur Positionierung des Patienten in Bauchlage
- Zur Prävention von Lagerungsschäden

Art.-Nr. 61911

L x B x H: 260 x 230 x 140 mm

Material: Silikongel



Bandscheiben-OP Kissen

- Zur Lagerung des Patienten bei Operationen an Bandscheiben und Wirbelsäule
- Strahlendurchlässig

Art.-Nr. 61900

L x B x H: 820 x 450 x 90 mm

Material: Viskoelastischer Schaumstoff

Elektrisch ableitfähig

Lagerungshilfen



Halbrolle groß

- Zur Prävention von Lagerungsschäden

Art.-Nr. 61922

L x B x H: 510 x 100 x 75 mm

Material: Silikongel



Halbrolle für Kinder

- Zur Positionierung des Patienten in Rückenlage
- Zur Prävention von Lagerungsschäden an den Beinen oder Füßen

Art.-Nr. 61926

L x B x H: 500 x 150 x 75 mm

Material: Kunstleder bezogener Schaumstoff

Elektrisch ableitfähig



Halbrolle mittel

- Zur Prävention von Lagerungsschäden

Art.-Nr. 61921

L x B x H: 405 x 100 x 75 mm

Material: Silikongel



Halbrolle für Erwachsene

- Zur Positionierung des Patienten in Rückenlage
- Zur Prävention von Lagerungsschäden an den Beinen oder Füßen

Art.-Nr. 61925

L x B x H: 500 x 220 x 110 mm

Material: Kunstleder bezogener Schaumstoff

Elektrisch ableitfähig



Halbrolle klein

- Zur Prävention von Lagerungsschäden

Art.-Nr. 61920

L x B x H: 305 x 100 x 75 mm

Material: Silikongel



Beinhochlagerungskissen

- Zur Prävention von Lagerungsschäden am Bein

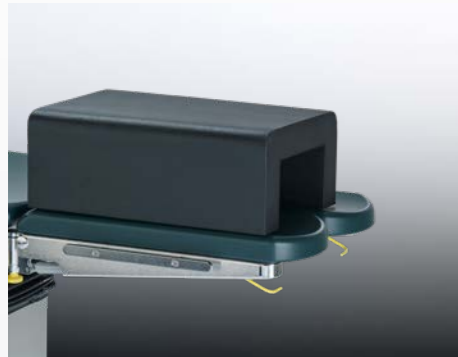
Art.-Nr. 61930

L x B x H: 600 x 220 x 180 mm

Material: Kunstleder bezogener Schaumstoff

Elektrisch ableitfähig

Lagerungshilfen



Beinlagerungstunnel

- Zur Positionierung des Patienten in Seitenlage
- Zur Prävention von Lagerungsschäden am Bein
- Strahlendurchlässig

Art.-Nr. 61935

L x B x H: 600 x 390 x 220 mm

Material: PU beschichteter Schaumstoff

Elektrisch ableitfähig



Fersenpolster

- Zur Positionierung des Patienten in Rückenlage
- Zur Prävention von Lagerungsschäden an den Fersen
- Paar

Art.-Nr. 61940

L x B x H: 190 x 100 x 70 mm

Material: Silikongel

Unser Gesamtprogramm:

Mobile Operationstische und OP-Tisch-Zubehör

medifa 8000
medifa 7000
medifa 6000
medifa 5000
medifa 5000 Basic
Zubehör für OP-Tische



Untersuchungs- und Behandlungsstühle

medifa 4000 GYN
medifa 4000 URO



Medizinisches Funktionsmobiliar und Multifunktions-tische

medifa 3000
medifa 2000





we care.



Follow us:

facebook.com/medifamedical



Version 0001-18-DE
Änderungen vorbehalten.

www.medifa.com | a company of the medifa healthcare group

medifa GmbH & Co. KG

Industriestraße 5

57413 Finnentrop

Germany

fon +49 2721 71 77 -0

fax +49 2721 71 77 -15

info@medifa.com

Made in Germany

